



**КОМИТЕТ ИМУЩЕСТВЕННЫХ ОТНОШЕНИЙ  
АДМИНИСТРАЦИИ ПЕРМСКОГО МУНИЦИПАЛЬНОГО РАЙОНА**

**РЕШЕНИЕ**

о размещении объектов № 17

Пермский край  
Пермский район

19.01.2021

Комитет имущественных отношений администрации Пермского муниципального района разрешает Открытому акционерному обществу «Межрегиональная распределительная сетевая компания Урала» (ИНН 6671163413, ОГРН 1056604000970, почтовый адрес: 614016, г. Пермь, ул. Инженерная, 17)

размещение объекта: «Реконструкция ВЛ 0,4 кВ № 1 от ТП-66270, входящей в ЭСК Горка».

на землях государственная собственность на которые не разграничена

на срок бессрочно.

Местоположение: Пермский край, Пермский район, Кукуштанское с/п, д. Рассолино.

Приложение: схема предполагаемых к использованию земель или земельных участков.

Председатель комитета  
имущественных отношений администрации  
Пермского муниципального района



Г.В. Мюресов

(подпись, печать)

# Схема предполагаемых к использованию земель или части земельного участка

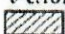


**Объект:** «Реконструкция ВЛ 0,4 кВ №1 от ТП-66270, входящей в ЭСК Горка »  
**Местоположение:** Пермский край, Пермский район, Кукуштанское с/п, д. Рассолино  
**Площадь земель или части земельного участка, кв.м.:** 3118  
**Категория земель:** Земли населённых пунктов  
**Вид разрешенного использования земельного участка:** -  
**Цель использования:** под объекты инженерного оборудования электроснабжения (Реконструкция ВЛ 0,4 кВ №1 от ТП-66270, входящей в ЭСК Горка)



## Описание границ смежных землепользователей:

1-7, 9-1 - неразграниченный зем.участок;  
7-9 - зем.уч.с КН 59:32:0880001:40

## Условные обозначения:

-  предполагаемые к использованию земли
-  граница земельного участка, сведения о котором внесены в ГКН
-  1 характерные точки границы испрашиваемого земельного участка



Заявитель

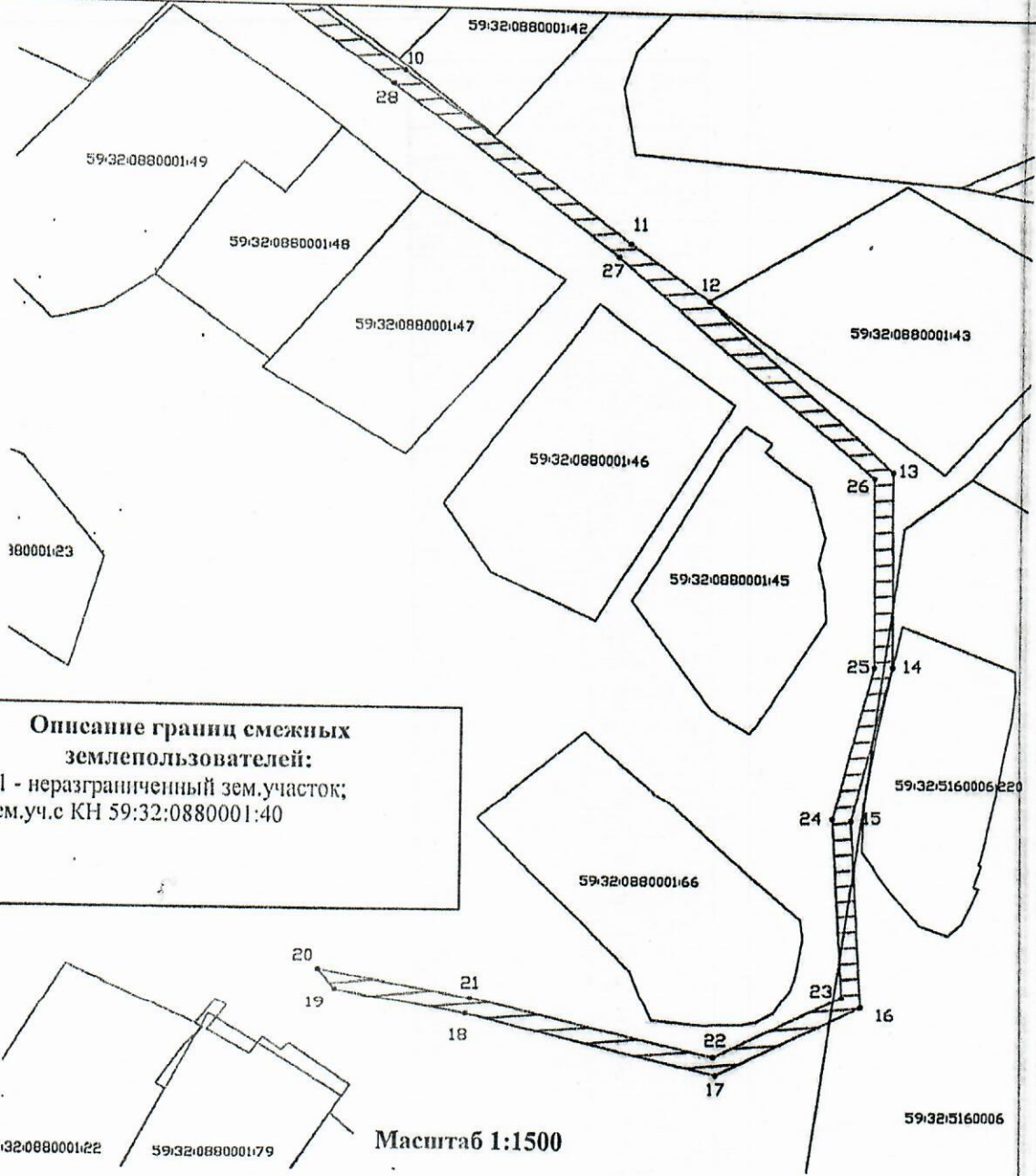
Е.В. Кузнецова



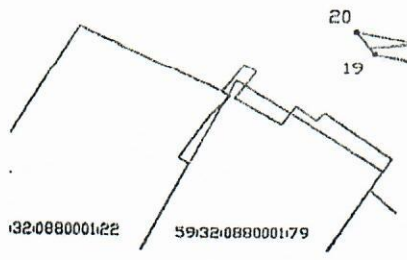
*Применение к решению №4 от 19.01.2021*

**Схема предполагаемых к использованию земель или части земельного участка**

Объект: «Реконструкция ВЛ 0,4 кВ №1 от ТП-66270, входящей в ЭСК Горка»  
Местоположение: Пермский край, Пермский район, Кукуштанское с/п, д. Рассолино  
Площадь земель или части земельного участка, кв.м.: 3118  
Категория земель: Земли населённых пунктов  
Вид разрешенного использования земельного участка: -  
Цель использования: под объекты инженерного оборудования электроснабжения (Реконструкция ВЛ 0,4 кВ №1 от ТП-66270, входящей в ЭСК Горка)



**Описание границ смежных землепользователей:**  
1-7, 9-1 - неразграниченный зем.участок;  
7-9 - зем.уч.с КН 59:32:0880001:40



Масштаб 1:1500

**Условные обозначения:**  
▨ предполагаемые к использованию земли  
— граница земельного участка, сведения о котором внесены в ГКН  
• 1 характерные точки границы испрашиваемого земельного участка



Заявитель *Е.В. Кузнецова* Е.В. Кузнецова

**Схема предполагаемых к использованию земель или части земельного участка**

**Объект:** «Реконструкция ВЛ 0,4 кВ №1 от ТП-66270, входящей в ЭСК Горка»

**Местоположение:** Пермский край, Пермский район, Кукуштанское с/п, д. Рассолино

**Площадь земель или части земельного участка, кв.м.:** 3118

**Категория земель:** Земли населённых пунктов

**Вид разрешенного использования земельного участка:** -

**Цель использования:** под объекты инженерного оборудования электроснабжения (Реконструкция ВЛ 0,4 кВ №1 от ТП-66270, входящей в ЭСК Горка)

**Координаты характерных точек МСК-59**

№	X	Y
1	488514,12	2252562,03
2	488511,63	2252565,16
3	488456,14	2252520,72
4	488430,67	2252500,89
5	488391,43	2252550,81
6	488349,30	2252604,60
7	488324,38	2252636,44
8	488323,34	2252635,61
9	488315,91	2252647,47
10	488278,22	2252696,65
11	488238,93	2252746,61
12	488225,67	2252763,79
13	488185,23	2252803,91
14	488139,48	2252804,45
15	488102,99	2252795,75
16	488057,96	2252798,21
17	488041,46	2252767,13
18	488055,52	2252712,90
19	488061,29	2252684,45
20	488066,10	2252680,86
21	488059,42	2252713,79
22	488045,73	2252766,64
23	488060,29	2252794,07
24	488103,39	2252791,72
25	488139,47	2252800,45
26	488183,64	2252799,91
27	488235,77	2252744,16
28	488275,05	2252694,21
29	488321,05	2252633,43
30	488346,16	2252602,12
31	488386,18	2252549,76
32	488429,95	2252495,26
33	488458,62	2252517,59
1	488514,12	2252562,03



Заявитель

Е.В. Кузнецова